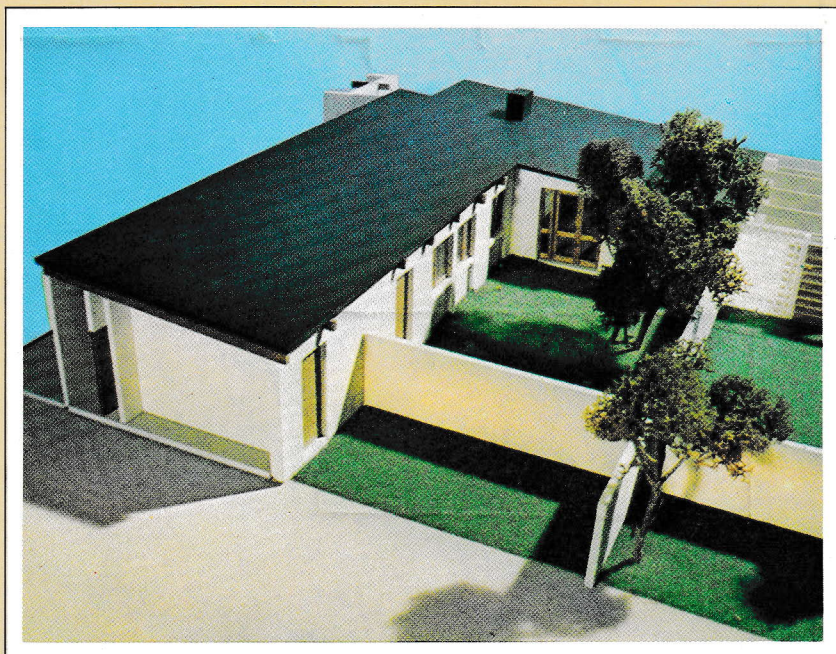


# TROCADERO



Trocadéro concentre la vie sur un jardin bien clos  
à l'abri des regards.

Rigueur à l'extérieur, peut-être! mais intimité  
de la vie familiale.

Les étapes de la journée sont bien marquées  
par la nette séparation entre la "réception"  
et "l'habitation".



architecte  
A. Arsac, D.P.L.G.

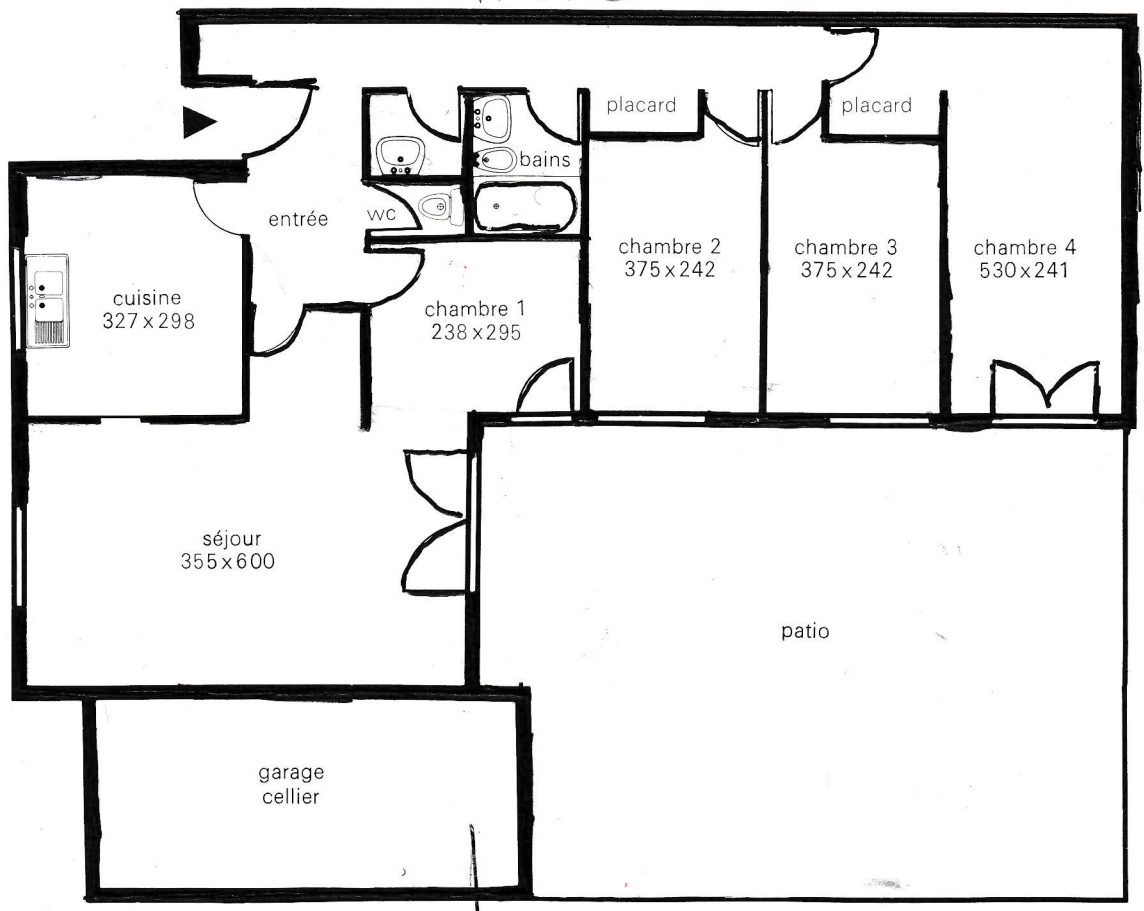


G. SCIC  
promotion immobilière, 4 place Raoul Dautry, Paris 15<sup>e</sup>  
tél. 566.78.34

NORD

ouest

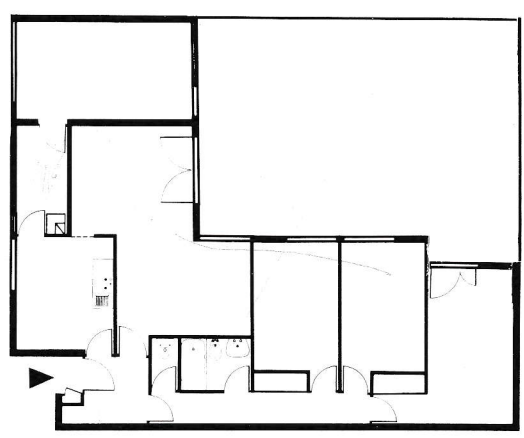
est



maison-témoin du hameau de Roissy-en-Brie  
 TROCADERO 5 pièces "standing"  
 95 m<sup>2</sup> environ + garage, cellier et patio  
 cette maison sera réalisée en versions "standing" et "classique"

SUD

Bma

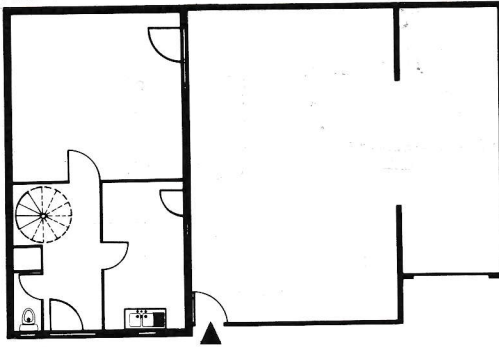


TROCADERO 4 pièces "standing"  
 78 m<sup>2</sup> environ + garage, cellier et patio  
 cette maison sera réalisée  
 uniquement en version "standing"

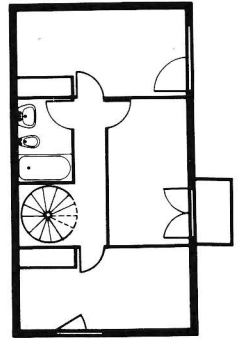
M

TROCADERO 4 pièces "classique" C  
 87 m<sup>2</sup> environ + garage, cellier et patio  
 cette maison sera réalisée  
 uniquement en version "classique"

REZ-DE-CHAUSSÉE

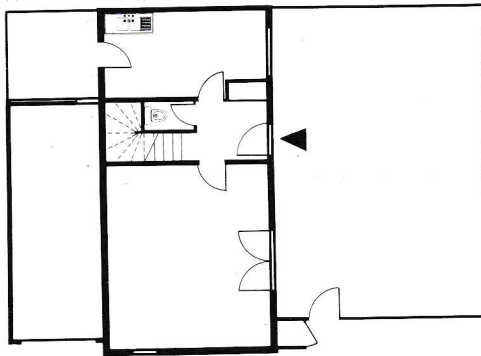


ÉTAGE

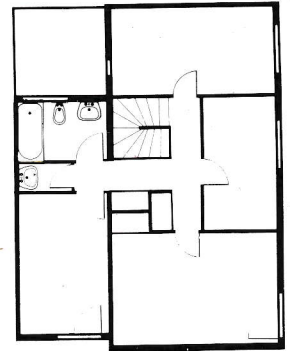


TROCADERO 5 pièces "standing" C  
 95 m<sup>2</sup> environ + garage, cellier et jardin  
 cette maison sera réalisée  
 uniquement en version "standing"

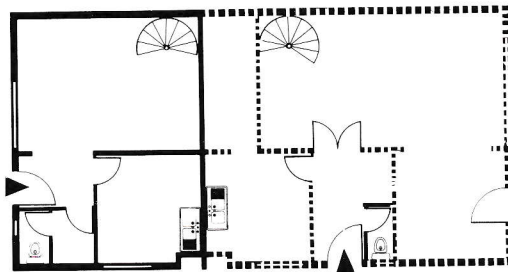
REZ-DE-CHAUSSÉE



ÉTAGE

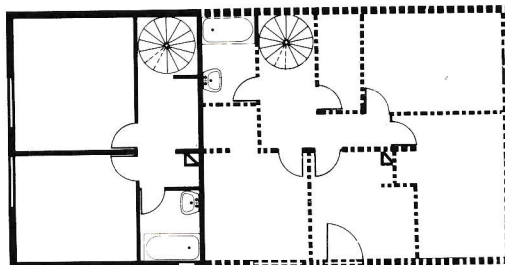


REZ-DE-CHAUSSÉE



(plan provisoire)

ÉTAGE



TROCADERO 3 pièces "classique" C  
 64 m<sup>2</sup> environ + garage et cellier  
 cette maison sera réalisée  
 uniquement en version "classique"

TROCADERO 6 pièces "classique" C  
 109 m<sup>2</sup> environ + garage et cellier  
 cette maison sera réalisée  
 uniquement en version "classique"